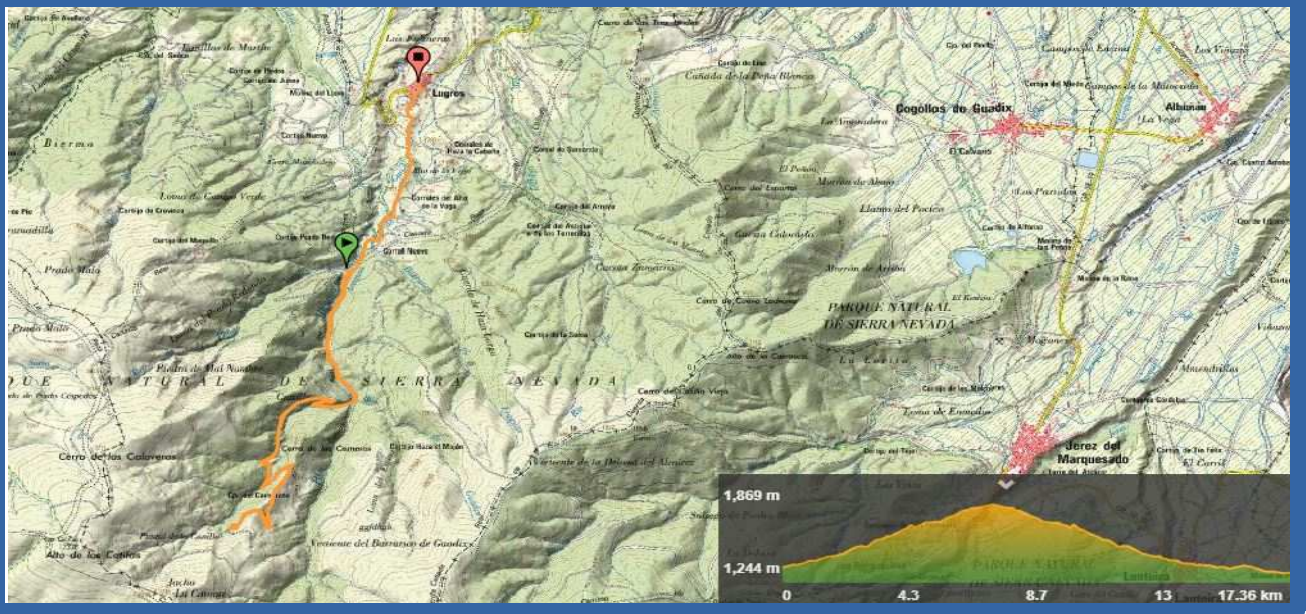


DEHESA DEL CAMARATE

El bosque caducifolio es muy raro en el sur de España ya que las condiciones que necesita para su existencia son muy exigentes en cuanto a la disponibilidad de agua. En Sierra Nevada se pueden observar en diversas zonas que reúnen unas características especiales como son la altura a la que se sitúan, entre los 1200 y los 1800 m. la orientación, preferentemente en umbría y el aporte de agua de nieblas, arroyos y acequias. De la tradición ganadera de esta finca, nos habla este tentadero junto con otras edificaciones que observaremos a lo largo de la subida. La dehesa es una adaptación del bosque a la ganadería, en este lugar preferentemente compuesta por ovejas, vacas y reses bravas que de forma tradicional se ha venido realizando durante siglos.

Recomendaciones: Ropa montaña, Gafas de Sol, Botas, Chubasquero, Protección solar
Salida: 9:00 (Sede Congreso) **Regreso:** sobre las 16:00 (Sede Congreso)

Nota: Máximo 50 personas en un autobús / Mínimo 15 personas y supeditado a condiciones meteorológicas.



MIDE

EL CAMARATE

| | | | | | |
|----------------------|----------|--|--|---|---------------------------------|
| horario | 5h 10' | | | 1 | severidad del medio natural |
| desnivel de subida | 799 m | | | 1 | orientación en el itinerario |
| desnivel de bajada | 858 m | | | 2 | dificultad en el desplazamiento |
| distancia horizontal | 17,3 Km | | | 3 | cantidad de esfuerzo necesario |
| tipo de recorrido | Travesía | | | | |

Condiciones de todo el año, tiempos estimados según criterio MIDE, sin paradas.
Calculado sobre datos de 2019.